



## Kontakt oss

Alle kan ta uformell kontakt med oss for å spørre om råd eller drøfte noe i forhold til habilitering og rehabilitering.

Er du usikker på hvem du bør snakke med? Ring ett av numrene under! Vi kan hjelpe deg videre til riktig person.

Barnehabiliteringstjenesten	Tlf 78 42 16 20
Habiliteringstjenesten for voksne	Tlf 78 97 31 60
Ambulant RehabiliteringsTeam	Tlf 78 97 31 90
Seksjon Fysikalsk medisin og Rehabilitering	Tlf 78 97 31 52

## Henvisninger:

For at teamene skal involveres i en konkret sak, trenger vi en formell henvisning underskrevet av lege. Henvisningen bør være tverrfaglig diskutert, og inneholde en best mulig beskrivelse av problemstillingen/hva det ønskes hjelp til.

Ta gjerne kontakt for å drøfte saken før søknaden skrives.

Det skal benyttes egne skjema. Disse fås ved henvendelse til aktuell seksjon, eller kan lastes ned fra internettsidene

[www.helse-finnmark.no](http://www.helse-finnmark.no)

Henvisninger sendes til:

For barn:

**Barnehabiliteringen**  
**Helse Finnmark**  
Sykehusveien 35  
9613 Hammerfest

For voksne:

**Avd. for ReHabilitering**  
**v/Inntaksteam**  
**Helse Finnmark**  
Pb. 410  
9915 Kirkenes

Mer informasjon om tjenestene finner du under menyen **behandlingstilbud** på internettsidene til [www.helse-finnmark.no](http://www.helse-finnmark.no)

*Helse Finnmark – Der sola aldri går ned*

# Habilitering og Rehabilitering i Helse Finnmark

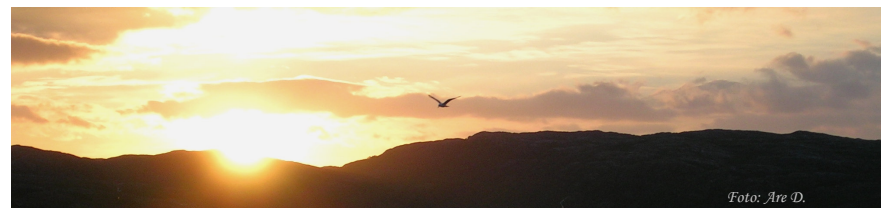
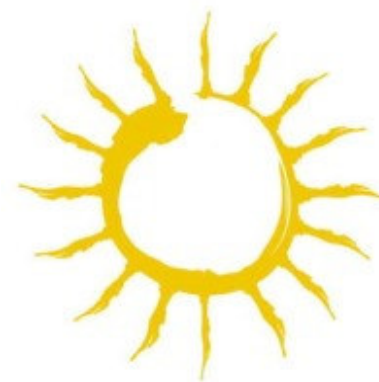


Foto: Are D.

*Helse Finnmark – Der sola aldri går ned*

Sykdommer eller skader kan være medfødt, eller oppstå senere i livet. Noen mennesker har vanskelig for å bevege seg, mens andre kan ha mistet viktige sanser (syn, hørsel osv.). Nedsatt evne til å huske ting, eller problemer med å organisere/ha oversikt over hverdagen, kan også skape problemer. Avhengig av hvilke omgivelser personen befinner seg i, kan dette resultere i større eller mindre vanskeligheter med å mestre daglige aktiviteter, samt redusere personens muligheter til å være en sosial og aktiv deltaker i samfunnet. Rehabilitering og rehabilitering omfatter alle tiltak som må til for at personen skal mestre sin livssituasjon best mulig. Rehabiliteringsbegrepet brukes i forhold til barn, og der sykdom/skade har oppstått før eller like etter fødsel, men det kalles rehabilitering når sykdom/skade oppstår senere i livet.

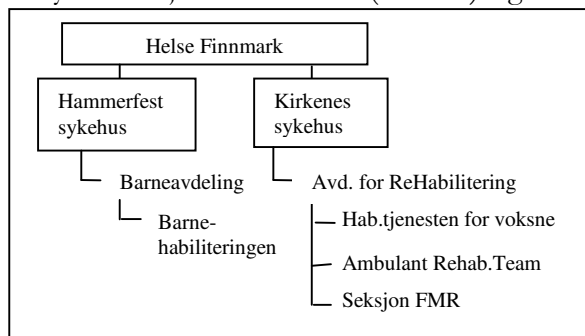


Spesialisthelsetjenesten kan bistå når funksjonshemmingen er alvorlig eller sammensatt, og av en slik karakter at det lokale hjelpeapparat har behov for hjelp til utredning eller tilrettelegging.

I Finnmark er ansvaret for å yte slike tjenester til barn (0–18 år) lagt til Hammerfest sykehus, mens de som jobber i forhold til voksne holder til ved Kirkenes sykehus. Alle tjenestene ytes til hele fylket.

Enhetene innehar ulik kompetanse, og benytter ulike arbeidsmetoder. Dette gjør det mulig å tilby individuelt tilpasset hjelp både til personen selv, pårørende og lokalt hjelpeapparat. Individuell Plan benyttes ofte som arbeidsredskap.

Ofte er det bedre at fagpersonene reiser dit den som trenger hjelp befinner seg, enn at personen må reise dit hjelpeapparatet er. Flere av hab./rehab.enhetene jobber derfor ambulant. Ambulant betyr omreisende. De kan bidra til å målrette og organisere arbeidet som skal gjøres lokalt gjennom utredning, kartlegging, faglige vurderinger, veiledning, diskusjoner, undervisning og opplæring. De kan i tillegg være en informasjons- og ressursbase med kunnskap om hab.- og rehabiliteringstilbud andre steder i landet.



## Barnehabiliteringen

Barnehabiliteringen tilbyr tjenester til barn/ungdom opp til 18 år med medfødt eller tidlig ervervet funksjonshemming, deres familier, og fagpersoner i kommunen. Tjenesten kan innkalle til opphold i egne lokaler, eller reiser ut i den enkelte kommune. Tilbudet kan gis i form av spesialisert vurdering/diagnostisering av barnet, råd, veiledning, eller undervisning. Telematikk brukes som en del av arbeidsformen.

## Habiliteringstjenesten for voksne

Habiliteringstjenesten for voksne er en ambulant spesialisttjeneste for personer med utviklingshemming og sammensatte funksjonsvansker. Tjenesten har spesiell kompetanse i forhold til arbeid med utfordrende atferd, og skal kobles inn i saker hvor det vurderes å benytte makt eller tvang. Tjenesten kan også bistå i forhold til diagnostisering.

## Ambulant RehabiliteringsTeam (ART)

ART jobber for at voksne med en funksjonshemming skal få et forutsigbart og koordinert tilbud. Teamet blir ofte koblet inn når sammensatte problemstillinger krever godt samarbeid mellom flere ulike hjelpere, personen selv og pårørende. Utgangspunktet for rehabiliteringstilbudet er personens egne ønsker og mål.

## Seksjon for Fysikalsk medisin og Rehabilitering (FMR)

FMR har 6 senger i en egen fløy på Kirkenes sykehus. På grunn av få plasser, er det valgt å prioritere tilbud til voksne med hjerneslag. Fagfolk med spesiell kompetanse sørger for å tilpasse og planlegge oppholdet slik at det gir best mulig utbytte for den enkelte. I tillegg til rehabiliteringsopphold (4-8 uker), tilbys vurderingsopphold (inntil 14 dager).

*Ønsker du mer informasjon om de enkelte tjenestene kan du lese på våre nettsider, eller ta direkte kontakt med oss. Se adresser og telefonnummer på neste side.*